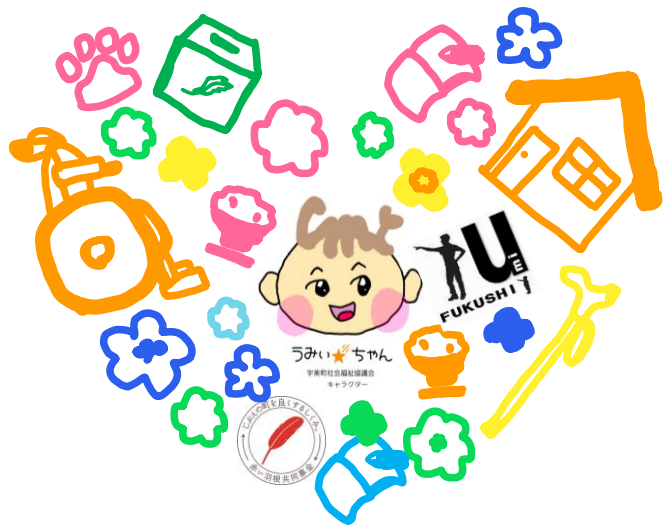


賛助会員ご加入のお願い

～宇美町を支える「地域福祉のサポーター」になりませんか？～



ふ だんの
く らしの
し あわせ

昨年度もたくさんのご加入
ありがとうございました！

令和3年度実績額 2,243 □ 1,121,500 円

❁宇美町社会福祉協議会では、「わたしもあなたも地域の主役。みんなで支えあい、ひとも地域もいきいき輝くまちづくり」の実現をめざして、地域の皆様とともに、さまざまな福祉活動を行っています。そこで、地域の主役として地域福祉活動を応援していただける「賛助会員」を募集しています！

❁いただいた賛助会費は、当会のさまざまな福祉活動の財源として、大切に活用させていただきます。ぜひ、皆様のご加入をお待ちしております！

社協って何？

地域のさまざまな社会資源やネットワークを通じて、地域の方々が住み慣れたまちで安心して生活できるよう、住民主体の福祉活動を推進し、サポートする非営利団体です。

賛助会員って何？

「地域の見守りをしてほしい」「交流できる場がほしい」「悩みごとを相談したい」など地域の声に応えるべく、さまざまな福祉活動を推進する宇美町社協の福祉事業ご賛同いただき、賛助会員として、財政面で支援・応援していただく方のことです。

年中受付

1 □ 500 円

宇美町
社会福祉協議会
ホームページ



申込み先

宇美町社会福祉協議会／宇美町働く婦人の家し～ず・うみ

お問合せ先

宇美町社会福祉協議会 (宇美町宇美 2-1-11 老人福祉センター内)

TEL:931-1008 FAX:931-1009 E-Mail: umi-shakyo@lily.ocn.ne.jp